

## PRESE DI CORRENTE ROTANTI TIPO PR80-SAE



### CARATTERISTICHE TECNICHE

**COLLETTORE** Anelli in bronzo e argento (per segnale) diametro 35mm

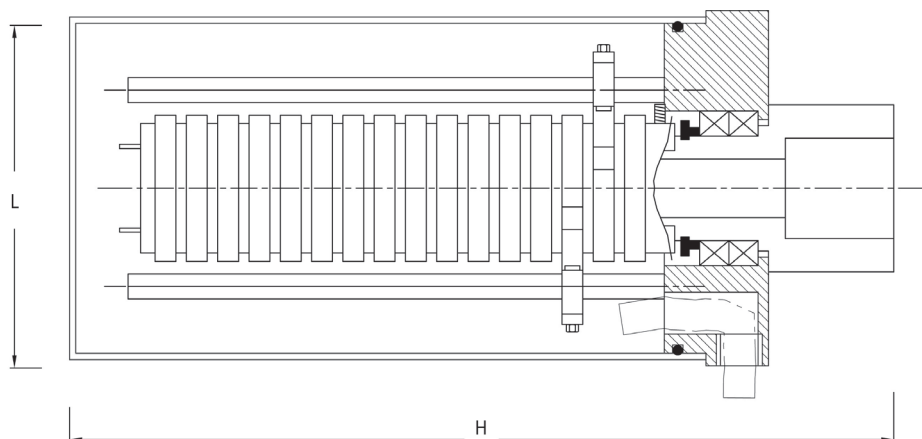
**PORTASPAZZOLE** Portacarboncino con corpo in plastica

**SPAZZOLE** Portata nominale alla coppia 24A in metal-grafite o argento (per segnale)

**CONTENITORE** Flange in alluminio, carter in alluminio

**INGRESSO CAVI** tramite n°1 fori PG7 sistemato sulla flangia

### INGOMBRI



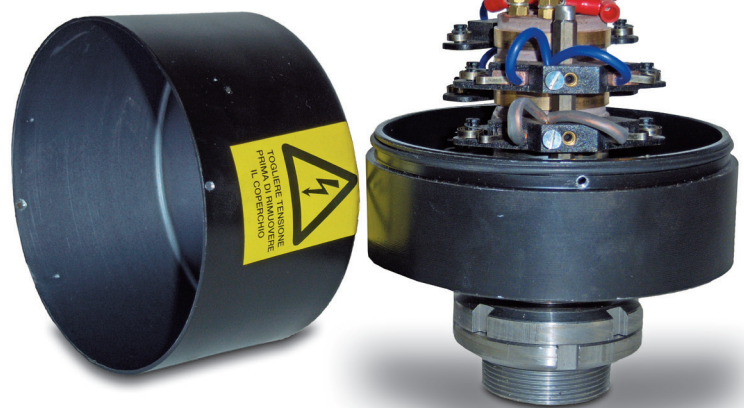
### PRESTAZIONI

<b>TENSIONE NOMINALE</b>	500V AC, 220V DC
<b>CORRENTE NOMINALE</b>	max 24 A
<b>GRADO DI PROTEZIONE</b>	IP 65
<b>VELOCITÀ DI ROTAZIONE</b>	MAX 250 giri/min.
<b>RESISTENZA CONTATTO</b>	<20 mΩ
<b>TEMPERATURA DI UTILIZZO</b>	-25/+60°C

### VERSIONI

Anelli	H (mm)	L (mm)
4	96	85
6	106	85
8	121	85
12	151	85
16	181	85

## PRESE DI CORRENTE ROTANTI TIPO PR110-B



### CARATTERISTICHE TECNICHE

**COLLETTORE** Anelli in bronzo argento (per segnale) diametro 35mm

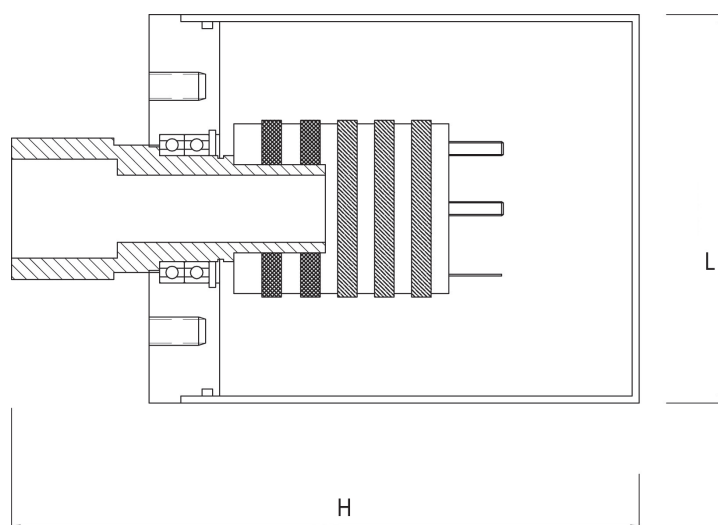
**PORTASPAZZOLE** Portacarboncino con corpo in plastica

**SPAZZOLE** Portata nominale alla coppia 24A in metal-grafite (per segnale)

**CONTENTITORE** Flange in alluminio, carter in alluminio

**INGRESSO CAVI** tramite n°1 foro 1/2"G sistemato sulla flangia

### INGOMBRI



### PRESTAZIONI

<b>TENSIONE NOMINALE</b>	500V AC, 220V DC
<b>CORRENTE NOMINALE</b>	max 24 A
<b>GRADO DI PROTEZIONE</b>	IP 65
<b>VELOCITÀ DI ROTAZIONE</b>	MAX 250 giri/min.
<b>RESISTENZA CONTATTO</b>	<20 mΩ
<b>TEMPERATURA DI UTILIZZO</b>	-25/+60°C

### VERSIONI

Anelli	H (mm)	L (mm)
2	130	110
6	180	110